

Ipofisi

Correlazioni anatomo-funzionali

- Neuro-ipofisi
 - Ormone anti-diuretico
 - Ossitocina
- Adeno-ipofisi
 - GH
 - Prolattina
 - ACTH
 - TSH
 - LH / FSH / ICSH
 - MSH
- Pars intermedia

Tabella 21.2 - Ormoni dell'asse ipotalamo-ipofisi-ghiandola bersaglio

Ipotalamo	Ipofisi	Ghiandola bersaglio	Ormone inibitore periferico
CRH	ACTH	Surrenali	Corticosteroidi
TRH	TSH	Tiroide	T ₃ , T ₄
GHRH	Ormone della crescita	Varie	IGF-I
Somatostatina	Ormone della crescita	Varie	IGF-I
LHRH	LH	Gonadi	Estradiolo, testosterone
	FSH	Gonadi	Inibina, estradiolo, testosterone
Dopamina	Prolattina	Mammella	Sconosciuto

CRH, ormone di rilascio della corticotropina (ACTH); *GHRH*, ormone di rilascio dell'ormone della crescita; *IGF-I*, fattore di crescita insulino-simile I; *LHRH*, ormone di rilascio dell'ormone luteinizzante (LH); *TRH*, ormone di rilascio dell'ormone tireotropo.

Ipofisi

Neoplasie

■ Adenomi

- ⇒ 10-15% delle neoplasie endocraniche
- ⇒ 20-25% della popolazione generale
- ⇒ Asintomatici (spesso microadenomi)
- ⇒ Talora in Sindrome di Verner-Morrison (MEN 1)

Ipofisi

Neoplasie

■ Adenomi

- ⇒ Grado 1 = microadenomi (< 1 cm.)
- ⇒ Grado 2 = intra-sellari > 1 cm.
- ⇒ Grado 3 = erosione della sella turcica
- ⇒ Grado 4 = extra-sellari

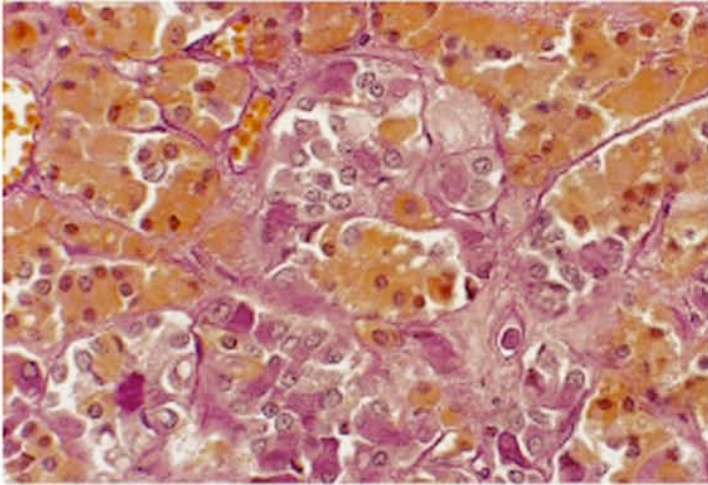
Ipofisi

Neoplasie

■ Adenomi

- ⇒ A cellule acidofile/cromofobe (PRL, GH)
- ⇒ A cellule basofile (TSH, FSH/LH)
- ⇒ A cellule amfofile (ACTH, MSH)

A



B

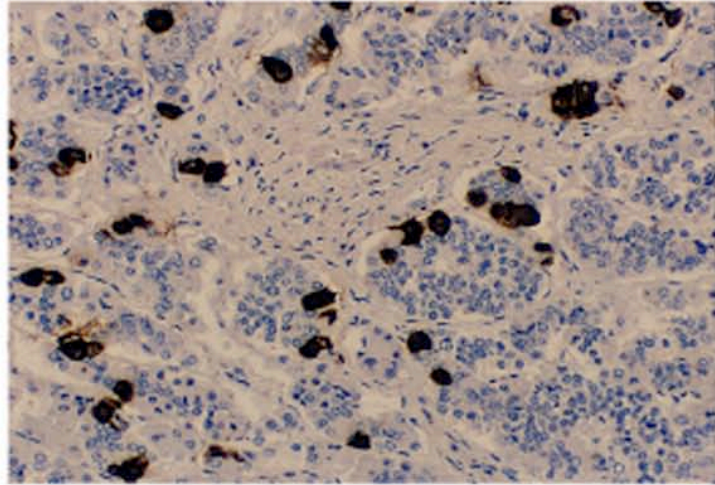


Tabella 21.1 - Frequenza degli adenomi della ipofisi anteriore

Tipo di cellule	Ormone	Frequenza (%)
Lattotrope	Prolattina	26
Cellule nulle	Nessuno	17
Corticotrope	ACTH (corticotropina)	15
Somatotrope	Ormone della crescita	14
Pluriormonali	Diversi	13
Gonadotrope	FSH, LH	8
Oncocitoma	Nessuno	6
Tirotrope	TSH	1

Ipofisi

Adenomi

■ Segni meccanici da compressione

- **Dell'ipofisi**
 - Deficit FSH-LH, ipogonadismo
 - Deficit di TSH, ipotiroidismo
 - Deficit di ACTH, iposurrenalismo
 - Deficit di GH, nanismo ipofisario
- **Dei tratti ottici**
 - Minore percezione del rosso
 - Emianopsia bitemporale
 - Scotomi
- **Dei seni cavernosi**
 - Oftalmoplegia
 - Ptosi palpebrale
- **Dell'ipotalamo**
 - Obesità
 - Diabete insipido
 - Disturbi del sonno, termoregolazione, sete/fame
- **Ipertensione endocranica** (cefalea, midriasi, papilledema)

Ipofisi

Adenomi

■ **Sindromi da iperfunzione**

⇒ **Prolattinoma (25%)**

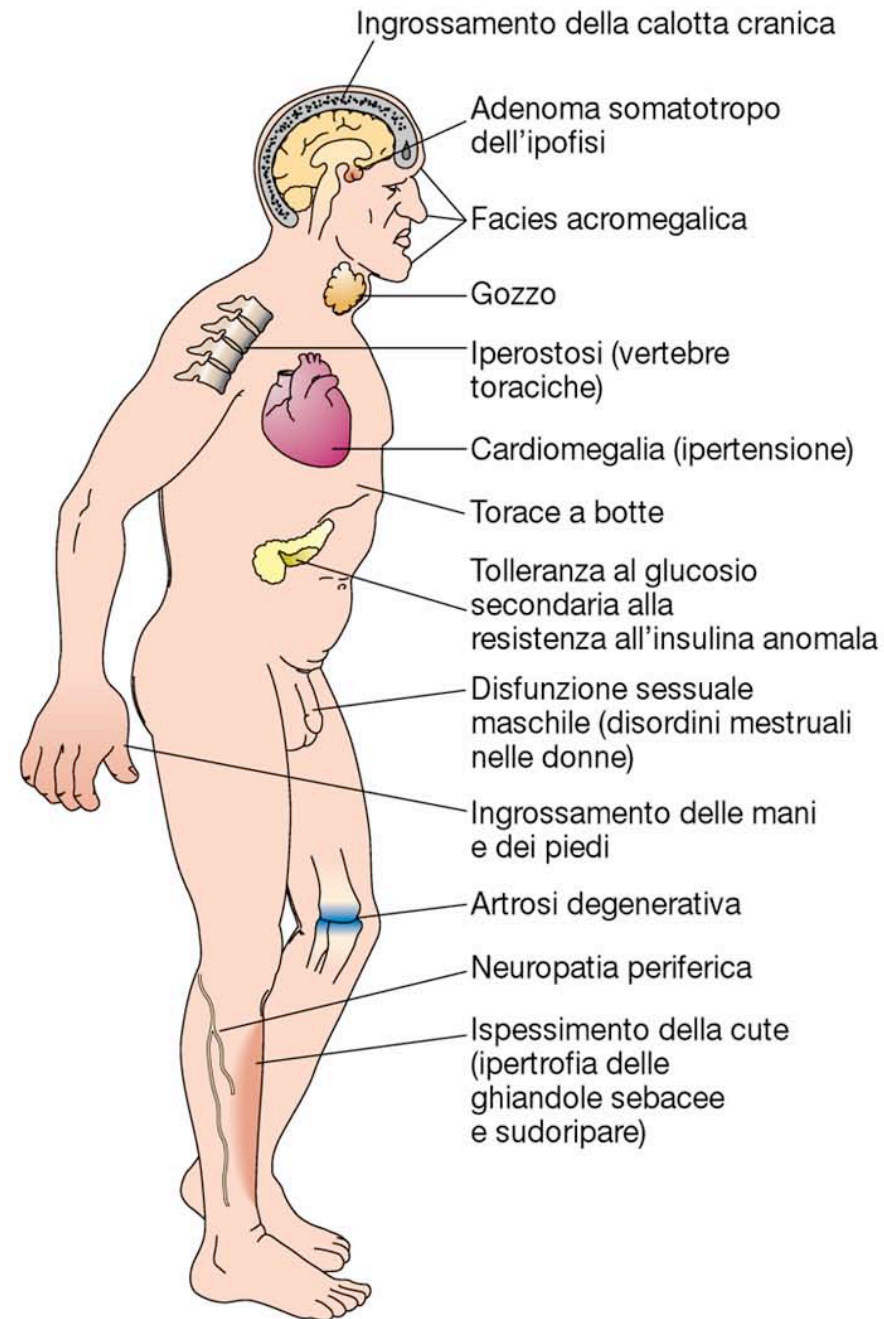
- **Sindrome amenorrea-galattorrea**
- **Ipogonadismo, impotenza, sterilità**

⇒ **ACTH (10%)**

- **Ipersurrenalismo (Morbo di Cushing)**
 - **Ipertensione, obesità, melanodermia**
 - **Ipernatremia, ipokaliemia**

⇒ **GH (10%)**

- **Gigantismo ipofisario**
 - **Espansione armonica scheletrica e viscerale**
- **Acromegalia**
 - **Iperostosi apposizionale (splancocranio, vertebre, mani e piedi)**
 - **Splancnomegalia (macroglossia, cardiomegalia)**



Ipofisi

Adenomi

■ **Sindromi da iperfunzione**

⇒ **FSH/LH (10%)**

- **Silenti**
- **Ipogonadismo, impotenza, sterilità**

⇒ **TSH (1%)**

- **Ipertiroidismo**
 - **Ipertensione, tachicardia, insonnia**
 - **Eccitabilità, dimagrimento**

⇒ **Misti e non-secernenti (15%)**

- **Effetto massa**
 - **Ipertensione endocranica**
- **Sindromi poli-endocrine**